

Stavebnictví - praktické vyučování

☑ Díky vyučovaným učebním oborům zedník, montér suchých staveb, instalatér, elektrikář, tesař a truhlář má škola vynikající podmínky a zázemí pro výuku praktického vyučování oboru Stavebnictví. Tyto možnosti jsou v maximální možné míře využity a promítnuty do učebních osnov - rozsah výuky je 3 hodiny týdně, což znamená, že výuka probíhá v ucelených blocích vždy 1 den (6 hodin) za 14 dnů výuky.

Všechna výuková pracoviště jsou majetkem školy a jsou umístěna přímo v areálu (mimo truhlářský výcvik, který probíhá ve středisku Frýdlant nad Ostravicí a provozní pracoviště - ty jsou smluvně zajišťovány u spolupracujících firem).

Obsah výuky dle jednotlivých ročníků s ukázkami výuky a odborných pracovišť

I. a II. ročník

Stavební činnosti

- základy stavebních činností (zaměření stavby, náradí a nástroje, zdivo, omítky atd.)



- náročné stavební činnosti (složitě zdivo a omítky, lešení, venkovní omítky, přestavby budov aj.)



- suchá výstavba (půdní vestavby, sádkokartonové systémy, stropní a podlahové systémy atd.)



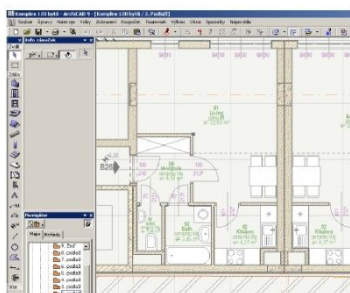
- zateplování (kontaktní a odvětrané systémy zateplování budov)



- obkladačské práce (vnitřní a venkovní obklady)



- software ArchiCad (vynikající program pro výuku 3D projektování, který vyniká jednoduchostí a intuitivností ovládání, pracuje s technologií virtuální budovy, kdy si uživatel staví dům z jednotlivých konstrukčních prvků. Z takto vzniklého modelu jsou pak generovány jednotlivé 2D výkresy, pohledy, řezy atd.)



III. ročník

TZB - technická zařízení budov

- sanitární technika



- topení (radiátory, podlahové a stěnové vytápění, alternativní zdroje vytápění)



- plynárenství



- vzduchotechnika a klimatizace
- svařování kovů, plastů a pájení mědi (škola má vlastní svářečskou školu č. 055 a v oblasti svařování plastů má autorizaci k provádění kvalifikací na úrovni evropských svářečů plastů EWP)



- software ArchiCad a TechCont (pokračování ve výuce Cad programů a jeho rozšíření o návrhy topení, výpočty tepelných ztrát apod.)

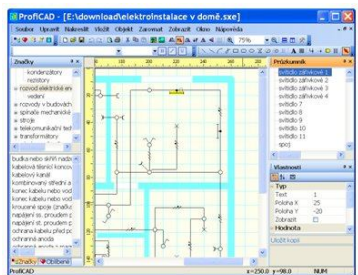


1/2 roku elektrotechnika:

- základy elektrotechniky a elektrotechnické instalační rozvody v pozemním stavitelství



- software profiCAD (návrhy a čtení výkresové elektro dokumentace)



1/2 roku dřevěné konstrukce:

- základy zpracování dřeva a jeho použití ve stavebnictví



- tesařské konstrukce, krovy a druhy střešních konstrukcí
- software Viskon od firmy WETO AG (vynikající 3D konstrukční CAD program pro návrh a vizualizaci dřevěných konstrukcí (střechy, vikýře, altány, okrasné ploty a další dřevěné konstrukce používané ve stavebnictví)

